

" TECHNISCHE DATEN "

- Baujahr : 2023
- Gesamtlänge : 13,39 m
- Breite : 4,29 m
- Tiefgang : 2,30 m
- Motor : Yanmar 57 HP
- Wassertank : 530 L
- Treibstofftank : 200 L
- Kabinen : 4
- Kojen : 8+2

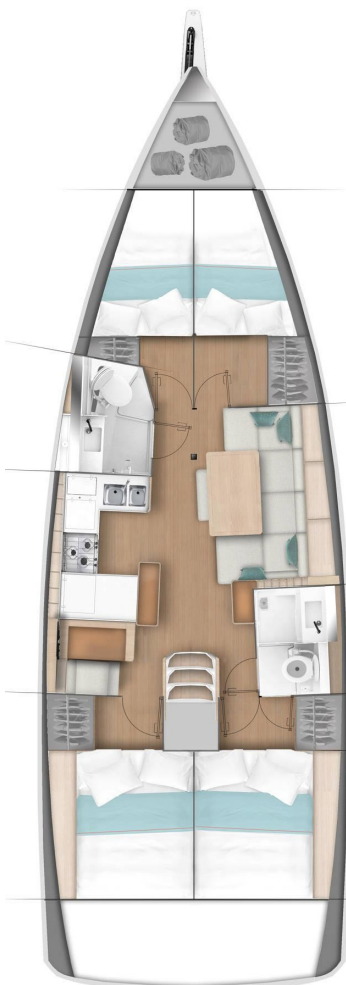
BASIS & GÖCEK & KLIMA

- ★ über 20 Jahre hohe Kundenzufriedenheit
- ★ Schiffe in exzellentem Zustand
- ★ 24 h E.G.G. Notfallservice
- ★ schönste Segeldestinationen in der Türkei
- ★ nur 20 Minuten vom Flughafen Dalaman
- ★ angenehme Segelwinde
- ★ über 300 Sonnentage im Jahr

Spezifische Ausrüstung:

| | | | | | |
|-------------------------------|----------------------|-----------------------------|---|--------------------------|---|
| Rollgrossegel | 35,48 m ² | Bugstrahlruder | ✓ | Kartenplotter im Cockpit | ✓ |
| Rollgenau | 45,15 m ² | Sonnenkollektor | ✓ | 2 x Steuerräder | ✓ |
| Spibaum | --- | Sprayhood | ✓ | Lautsprecher aussen | ✓ |
| Gennaker extra gegen Aufpreis | ✓ | Inverter (220V/12 V – 400W) | ✓ | WC - Duschen | 2 |

Besonderheit: Umwandelbare Eignerkabine, Konvertierbare Cockpitsitze, Salontisch versenkbar, Elektrische Gross/Reffwisch, Elektrische WC-Pumpe.



NAVIGATION & ELEKTR. :

- ✓ GPS mit Kartenplotter
- ✓ Seekarten
- ✓ NAV-Besteck
- ✓ Hafenhandbücher
- ✓ Steuerkompass
- ✓ Handpeilkompass
- ✓ UKW-Funk
- ✓ Sumlog, Echolot
- ✓ Windinstrument elektr.
- ✓ Windex
- ✓ Autopilot
- ✓ Fernglas
- ✓ Uhr & Barometer
- ✓ Flaggenset
- ✓ Radio CD-Player mit AUX+USB

MOTOR:

- ✓ Verbrauch – ca. 4,5 l/Std.
- ✓ Dieselkanister 20 l.voll
- ✓ Dieseltrichter
- ✓ Reserve Keilriemen
- ✓ Reserve Impeller
- ✓ Reserve Motoröl
- ✓ Starterbatterie

ELEKTRIK:

- ✓ Hauptschalter
- ✓ 5 Verbraucher Batterien
- ✓ E-Schalter / Sicherungen
- ✓ Ladegerät 220 V
- ✓ Landanschlusskabel
- ✓ Ersatzsicherungen
- ✓ Steckdosen 12 / 220 V
- ✓ Elektr. Reparaturset

MOORING:

- ✓ Elektr. Ankerwinde
- ✓ Buganker mit 80 m Kette (10mm)
- ✓ Heckanker
- ✓ 4 Festmacher 2x15 m. & 2x30 m.
- ✓ Landleine 1x40m.
- ✓ 6 Fender
- ✓ 1 Kugelfender
- ✓ Gangway

SICHERHEIT:

- ✓ Rettungsinsel
- ✓ Rettungsring
- ✓ Schwimmwesten
- ✓ Sicherungsgurte
- ✓ Handlenzpumpe
- ✓ Elektr. Lenzpumpe
- ✓ Notsignale
- ✓ Taschenlampe mit Reservebatterien
- ✓ Suchscheinwerfer
- ✓ Nebelhorn
- ✓ Radarreflektor
- ✓ Ankerball
- ✓ Wantenschneider
- ✓ Bordapotheke
- ✓ Feuerlöscher
- ✓ Feuerlöschdecke
- ✓ Werkzeug
- ✓ Notpinne
- ✓ Blitzboje / Seenotboje
- ✓ Bootsmannstuhl
- ✓ Schlauchboot Rep.set
- ✓ Segelreparaturset

KOMFORT:

- ✓ Bimini-Top
- ✓ Sonnensegel
- ✓ Cockpit-Polster
- ✓ Relingsnetz (a.W.)
- ✓ Kinderschwimweste (a.W.)
- ✓ 2 Winschkurbeln
- ✓ Cockpittisch
- ✓ Cockpitlampe
- ✓ Paddel, Blasebalg
- ✓ 1 Schnorchelset
- ✓ Wasserschlauch
- ✓ Wasserkanister
- ✓ Benzinkanister – voll
- ✓ Teak Cockpit
- ✓ Badeleiter
- ✓ Heckdusche
- ✓ Bootshaken
- ✓ Eimer, Bürste, Schöpfeimer
- ✓ 2 Gasflaschen
- ✓ Wasserboiler
- ✓ Druckwasserpumpe
- ✓ 2 Fäkalientank
- ✓ Gaskocher + Backrohr
- ✓ Kühlbox 12 V
- ✓ Spüle
- ✓ Komplettes Koch- und Essgeschirr
- ✓ Filterkaffeegarnitur
- ✓ Spülschwamm, Geschirrtücher
- ✓ Spülmittel
- ✓ Wäscheklammer
- ✓ Decken, Kopfkissen
- ✓ Willkommenpaket

STÜTZPUNKT : Deutsche, englische Sprache, 24-Stunden Erreichbarkeit, SMS-Info, SMS-Wettervorhersage, Mobiler Servicedienst, Serviceboot, Proviantbestellung möglich, Rezeption, Restaurant, Bar, Sanitäranlagen,
 GÖCEK : Krankenhaus - Ambulanz, Banken, Supermärkte mit Liefer service, viele Einkaufsgeschäfte, Obst & Gemüse Markt, Wäscherei, bewachter Parkplatz, Tankstelle, Autoservice, Leihwagen, viele Restaurants, Bars und Kneipen...